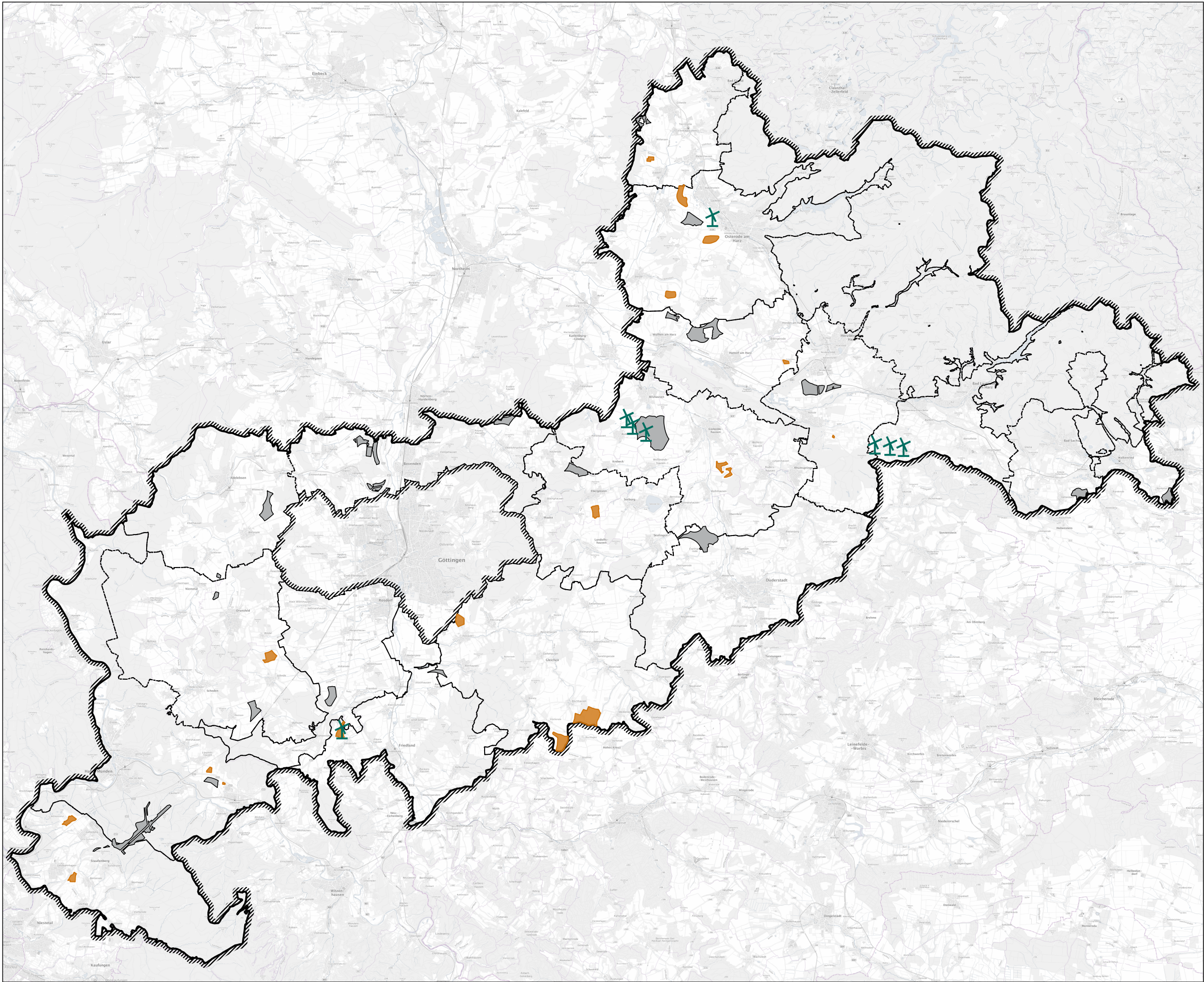




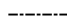



Beikarte zum Teilplan Windenergie 2025: Nach § 2 NWindG auf das Teilflächenziel anrechenbare Flächen



Anrechenbare Flächen

-  Vorranggebiet Windenergienutzung 2025
-  Sondergebiet Windenergie aus rechtswirksamem Flächennutzungsplan - außerhalb von Vorranggebieten Windenergienutzung
-  in Betrieb befindliche Windenergieanlage (Fläche Rotorblattdurchmesser) außerhalb von Vorranggebieten Windenergienutzung und rechtswirksamen Flächennutzungsplänen
-  Landkreisgrenze
-  Gemeindegrenze
-  Grenze - Planungsraum

