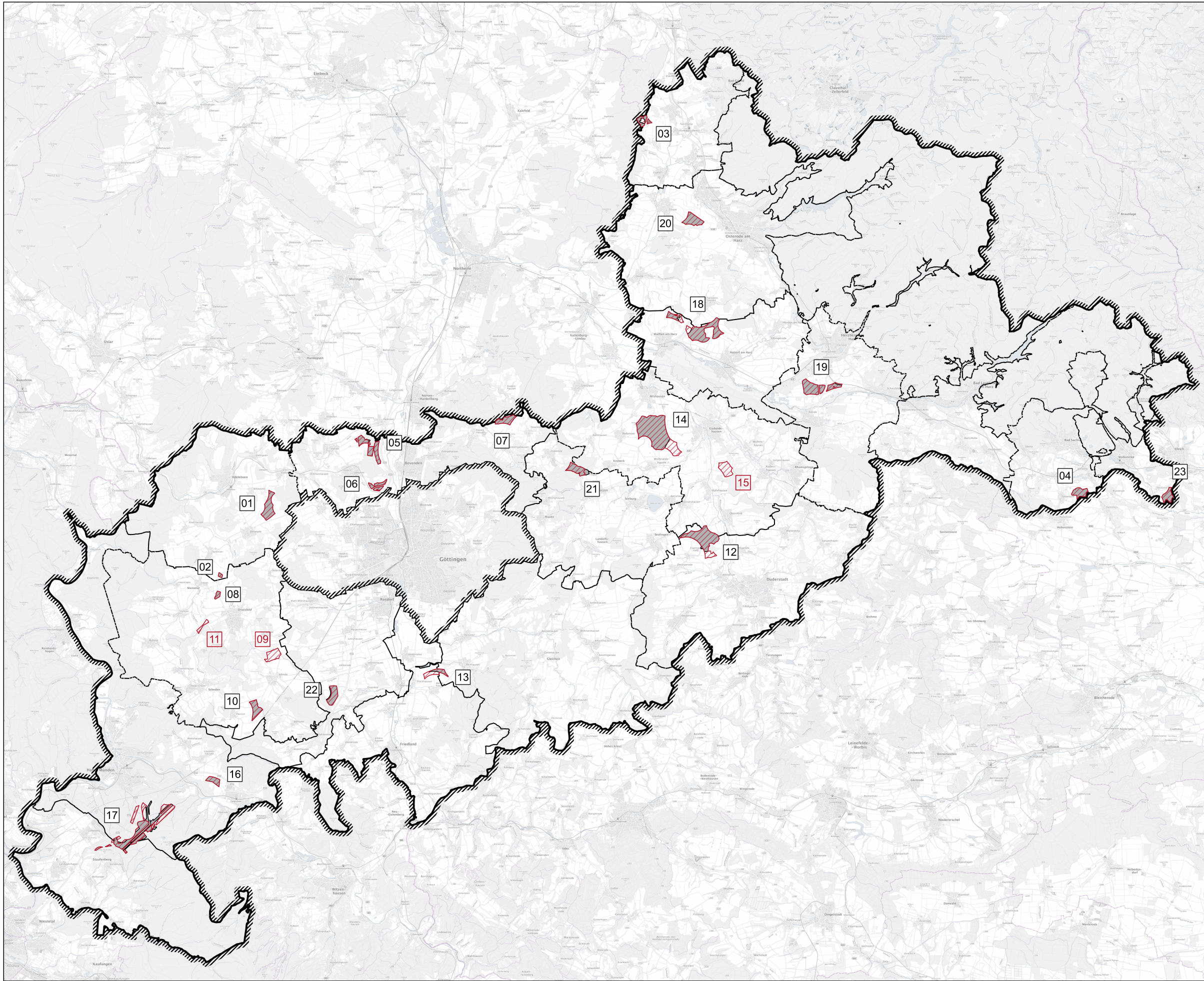


Beikarte zum Teilplan Windenergie 2025:
Vorranggebiete Windenergienutzung 2. Entwurf 2025 unter Berücksichtigung der Flächen aus dem 1. Entwurf 2024



Vorranggebiete Windenergienutzung 2025
(Streichung = entfallende Vorranggebiete
aus dem 1. Entwurf 2024)

Nr.	Bezeichnung	Größe (ha)
01	Adelebsen (Barterode)	84,6
02	Adelebsen (Güntersen)	5,9
03	Bad Grund	26,1
04	Bad Sachsa	48,0
05	Bovenden (Harste)	89,6
06	Bovenden (Lenglern)	33,8
07	Bovenden (Spanbeck)	46,6
08	Dransfeld (Imbsen)	12,0
09	Dransfeld (Jühnde)	55,8
10	Dransfeld (Meensen)	52,0
11	Dransfeld (Niemetal)	13,7
12	Duderstadt - Gieboldehausen	174,8
13	Friedland - Gleichen	20,1
14	Gieboldehausen (Höherberg)	338,5
15	Gieboldehausen (Pinnekenberg)	62,7
16	Hann. Münden	30,4
17	Hann. Münden - Staufenberg	195,8
18	Hattorf am Harz - Osterode am Harz	186,8
19	Herzberg am Harz	120,3
20	Osterode am Harz	68,4
21	Radolfshausen - Gieboldehausen	64,8
22	Rosdorf (Mariengarten)	60,8
23	Walkenried	41,4

Vorranggebiet Windenergienutzung
2. Entwurf - 2025

Vorranggebiet Windenergienutzung
1. Entwurf - 2024

Vorranggebiet-Nr.

12

15

Landkreisgrenze

Gemeindegrenze

Grenze - Planungsraum

